

Funciones y características

Fuente de luz	5LED
Cromoendoscopia	CBI Regular/CBI Índigo/CBI Aqua /CBI Ámbar
Mejora de la imagen	Estructura/Borde/Combinación
Ajuste de brillo	Modo automático / manual
Función de zoom digital	1/1,2/1,5/1,8/2 veces
Congelar y reproducir	Congela la imagen en tiempo real y la reproduce.
IRIS	Pico/Promedio/Auto
USB Almacenamiento	Las imágenes y videos de alta definición se pueden almacenar en cualquier momento.
Pantalla de imagen dual	Muestra tanto la imagen WLI como la imagen CBI

UHD-GT/CL/ED

	Modelo	Laboral longitud	Total longitud	Fin distante diámetro externo	Tubo de inserción diámetro externo	Canal de instrumento diámetro interno	Profundidad de campo	Campo de visión	Rango de angulación
Video Gastroscopios	*UHD-GT300	1050mm	1350mm	9.2mm	9.2mm	2.8mm	2-100mm	145°	U210°D90°L100°R100°
	*UHD-GT300T	1050mm	1350mm	9.8mm	9.6mm	3.2mm	2-100mm	145°	U210°D120°L100°R100°
	*UHD-GT300Q	1050mm	1350mm	10.2mm	9.6mm	2.8mm	1.5-7mm (Cerca) 7-100mm (Normal)	145°	U210°D90°L100°R100°
	*UHD-GT300Z	1050mm	1350mm	9.9mm	9.6mm	2.8mm	1.5-3mm (Cerca.) 3-100mm (Normal)	95° 145°	U210°D90°L100°R100°
Video Colonoscopios	*UHD-CL300I	1300mm	1600mm	12.2mm	12.0mm	3.7mm	2-100mm	170°	U180°D180°L160°R160°
	*UHD-CL300L	1650mm	1950mm	12.2mm	12.0mm	3.7mm	2-100mm	170°	U180°D180°L160°R160°
	*UHD-CL300TI	1300mm	1600mm	12.2mm	12.0mm	4.2mm	2-100mm	170°	U180°D180°L160°R160°
	*UHD-CL300TL	1650mm	1950mm	12.2mm	12.0mm	4.2mm	2-100mm	170°	U180°D180°L160°R160°
	*UHD-CL300QI	1300mm	1600mm	12.8mm	12.0mm	3.7mm	1.5-9mm (Cerca) 9-100mm (Normal)	160° 170°	U180°D180°L160°R160°
	*UHD-CL300QL	1650mm	1950mm	12.8mm	12.0mm	3.7mm	1.5-9mm (Cerca) 9-100mm (Normal)	160° 170°	U180°D180°L160°R160°
	*UHD-CL300ZI	1300mm	1600mm	12.8mm	12.0mm	3.7mm	2-3.5mm (Cerca.) 3-100mm (Normal)	90° 170°	U180°D180°L160°R160°
	*UHD-CL300ZL	1650mm	1950mm	12.8mm	12.0mm	3.7mm	2-3.5mm (Cerca) 3-100mm (Normal)	90° 170°	U180°D180°L160°R160°
Video Duodenoscopia	UHD-ED300V	1250mm	1530mm	13.5mm	11.2mm	4.2mm	4-60mm	100°	U120°D90°L90°R110°

(* : Reenvío por chorro de agua)

AOHUA

SISTEMA DE ENDOSCOPIA ULTRA HD

AQ-300



Lago Andromaco 40-Interior B, Granada, Miguel Hidalgo, 11529 Ciudad de México, CDMX ,
Teléfono: 55 55 45 39 69

Lago Andromaco 40-Interior B, Granada, Miguel Hidalgo, 11529 Ciudad de México, CDMX, Teléfono: 55 55 45 39 69



Redefinir el Estándar de Imágenes

Procesamiento avanzado de imágenes 4K Ultra HD sistema

Color fiel a la vida con resolución 4K



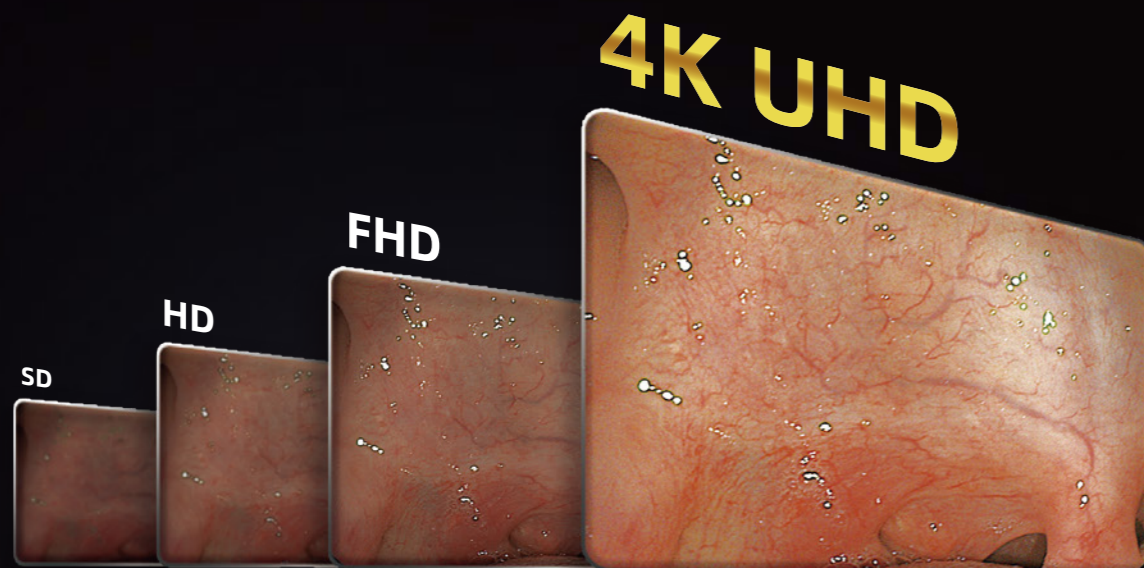
Amplia gama de colores 4K

·Amplía la reproducción del color y proporciona colores adecuados para cada disciplina clínica



Representación cromática optimizada

·Saturación RGB y croma ajustable
·Reducir los errores visuales



Ver Lo Invisible

Alta calidad de imagen + alta precisión

Combinación de modos especiales de longitud de onda de luz para mejorar la observación de diferentes órganos, tejidos y lesiones

Ampliación óptica

Aumento óptico 4K Aumento de hasta 100 veces

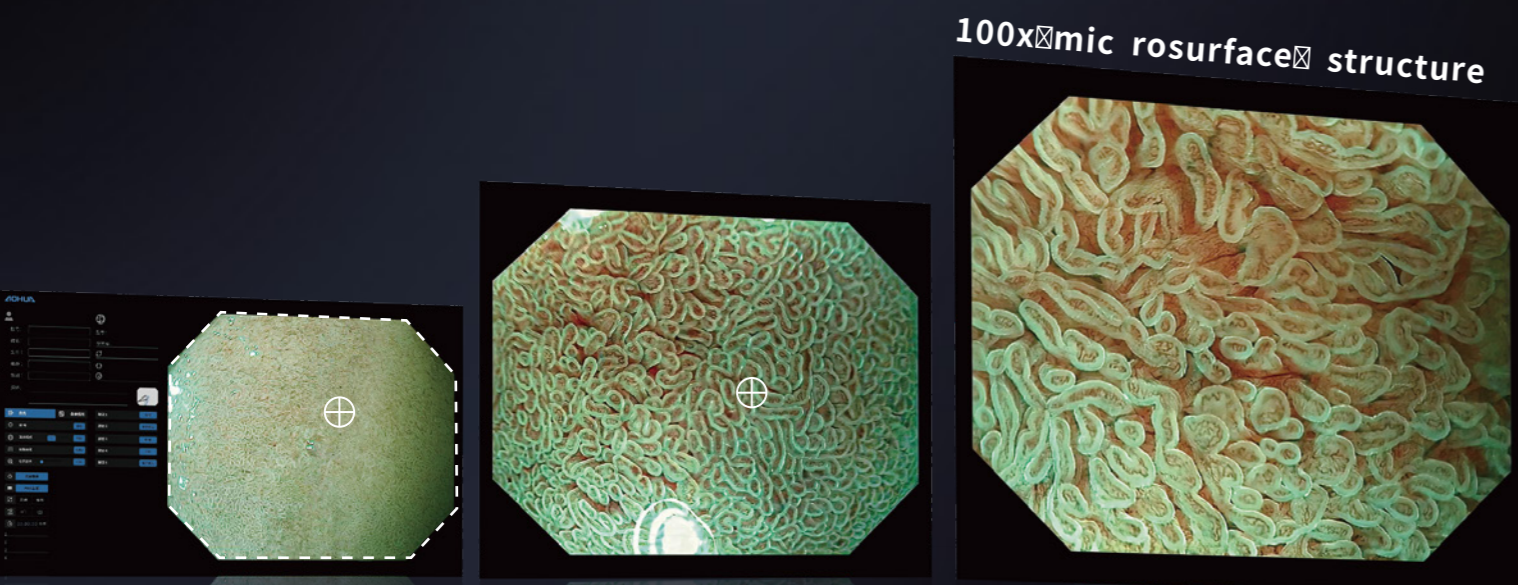
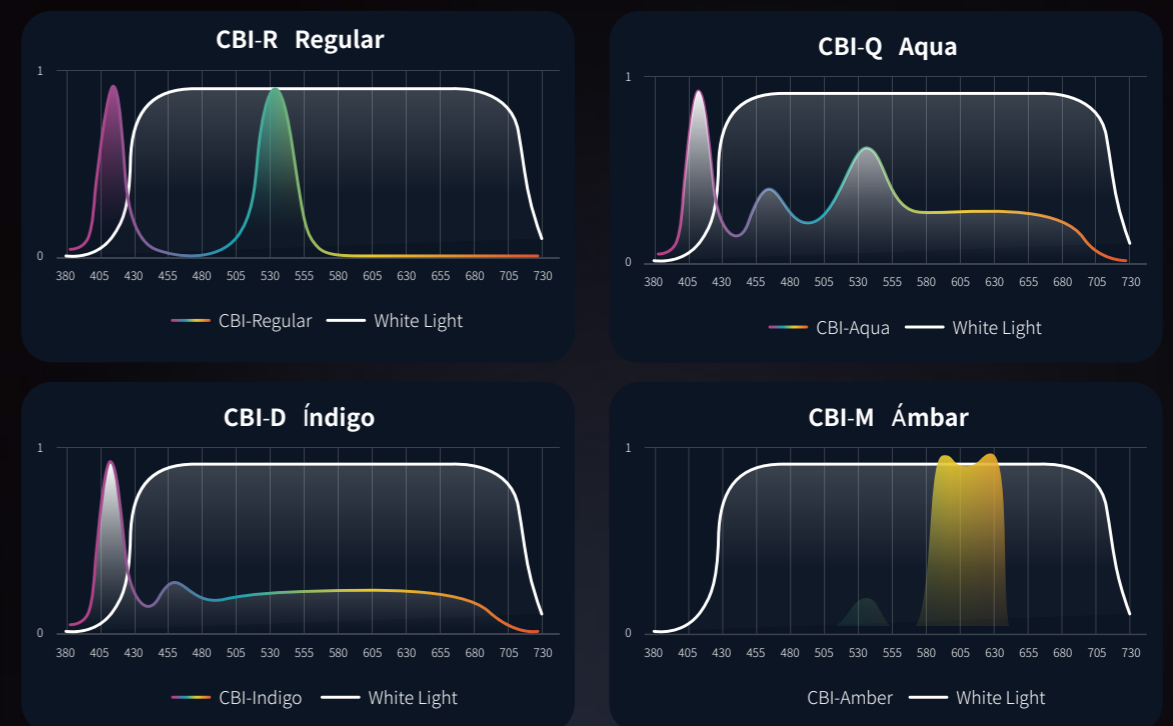
Una resolución de hasta 4 μm conduce a una mayor tasa de detección temprana del cáncer

4 CBI Modos de cromoendoscopia óptica

5 LED tecnología de procesamiento de fuentes de luz multispectral



4CBI Modos de cromoendoscopia óptica



Innovación Para Ti

Usuario-diseño amigable para una nueva experiencia

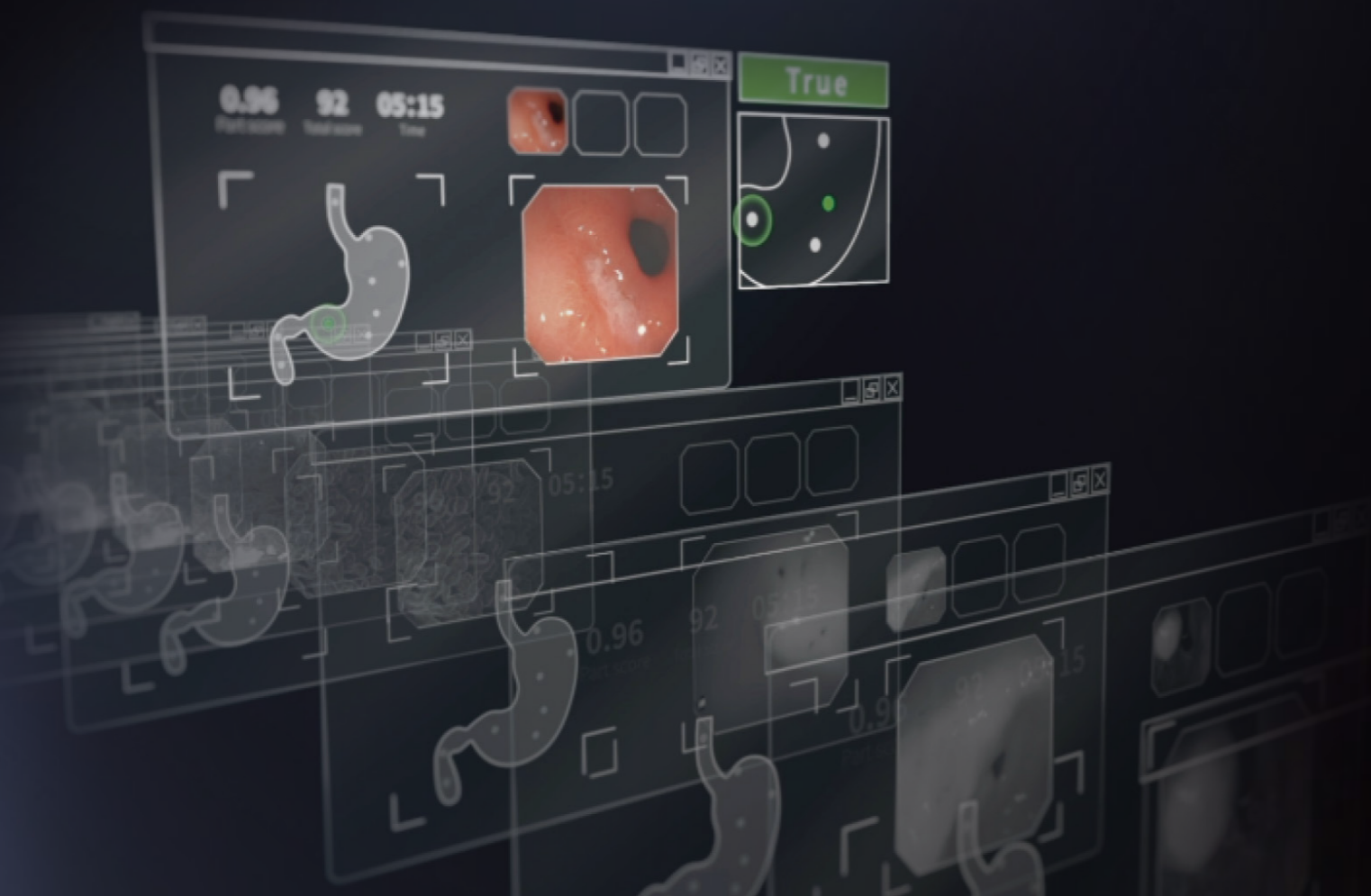
Su compañero de endoscopia

- Grandes datos, aprendizaje profundo
- Marcado en tiempo real, captura automática.
- Mejore la eficiencia del examen y reduzca la tasa de errores
- Solución de endoscopia inteligente, precisa y sencilla



Panel de control de tableta inteligente

- Reconocimiento facial
- Control de voz
- Toque la interfaz de usuario



Innovación Para Ti

Estable, antiinterferencias



Transmisión láser

La transmisión láser permite altas velocidades de transmisión para presentar endoscopia imágenes con información más detallada.

Mientras tanto, la transmisión láser también mejora el rendimiento del aislamiento. Y antiinterferencias de energía de alta frecuencia, luego más estable se puede garantizar la transmisión



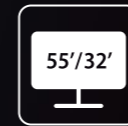
Fuente de alimentación inalámbrica

La tecnología de suministro de energía inalámbrica utiliza el principio de magnético. resonancia de acoplamiento para realizar el aislamiento eléctrico del endoscopio sin conexión física, de modo que el paciente ya no esté expuesto al riesgo de fuga. La fuente de alimentación inalámbrica reduce el grado de interferencia electromagnética del sistema de endoscopia para evitar interferencias de equipos quirúrgicos o periféricos de alta frecuencia.



Real-tiempo de visualización de pantalla dual

Luz blanca + Cromoendoscopia



55/32 " Monitor de grado médico

- Reproducción precisa del color
- Visualización dinámica
- Control de dispersión
- Anti reflejante



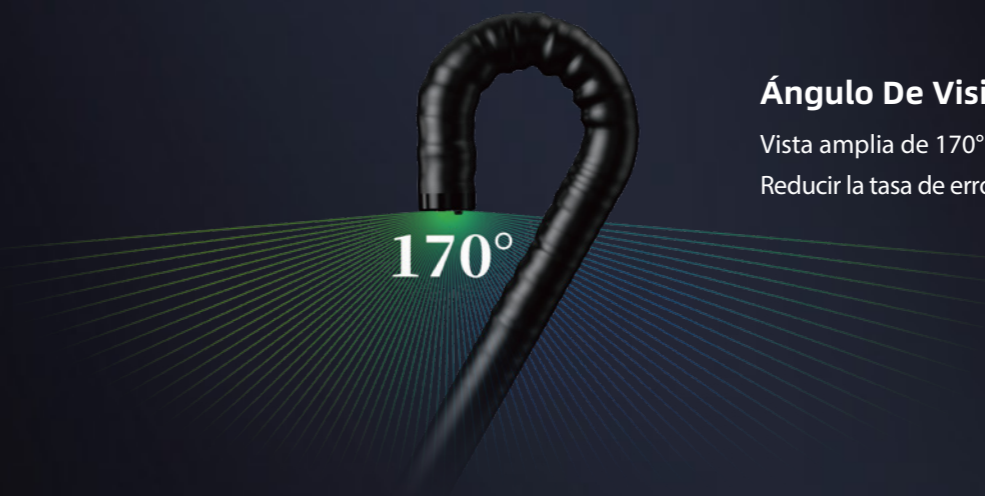
Innovación Para Ti

Mango de Quinta Generación
Diseño ergonómico y ligero



Chorro De Agua Hacia Adelante

Facilitar el lavado de agua y la visión.



Ángulo De Visión Amplio

Vista amplia de 170° para colonoscopios
Reducir la tasa de errores

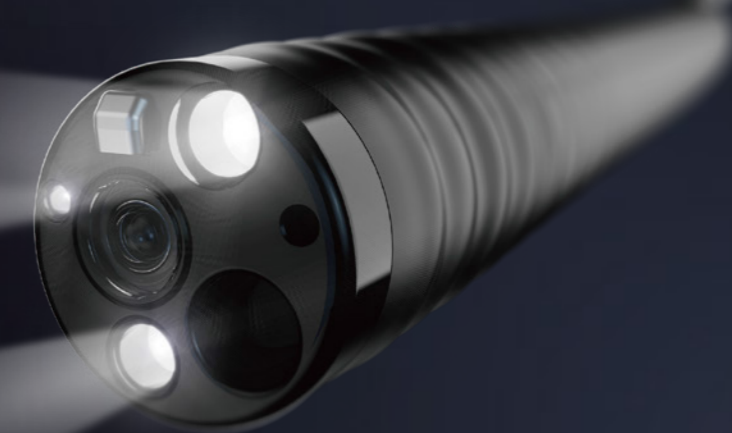


Canal De Instrumentos Grande

Permite amplios procedimientos terapéuticos.

3 Guías De Luz

Haz la imagen más brillante y uniforme.





Innovación Para Ti

Colonoscopio de nueva generación
Asistencia inteligente de Colo (CSA)

Rigidez Ajustable

Colonoscopio de rigidez regulable según la anatomía del paciente.



Flexión Elástica

Diseño de endoscopio flexible para mejorar la maniobrabilidad
y ayuda a reducir el bucle



Transmisión De Fuerza De Sincronización

Transfiera la fuerza con precisión verticalmente
y horizontalmente durante cada movimiento



Empoderado Versatilidad

Gama completa de cartera endoscópica

- Endoscopio óptico de doble enfoque
- Duodenoscopio
- Broncoscopio
- Nasofaringoscopio
- Cistoscopio\Uteroscopio\Coledocoscopio

